

DREI IN EINER REIHE

GEMEINSAM STATTEINSAM





Die drei Familien haben das rund 1 000 Quadratmeter große Grundstück optimal genutzt.

Drei Familien bauten hier gemeinsam: drei Häuser in Reihe, die den individuellen Ansprüchen der Bewohner gerecht werden und ein zukunftsfähiges Energiekonzept haben.

Bauherr Tobias (36) erzählt: „Mein Wunsch war schon immer, ein Haus neu zu bauen – sich selbst und seine Vorstellungen zu verwirklichen. Das Grundstück mit rund 1000 Quadratmetern Fläche wurde uns von Freunden angeboten. Für ein einziges Haus erschien es uns zu groß. Mit meinem besten Freund Oliver (37) und seiner Frau Anne (33) haben wir dann überlegt, ob und wie wir auf diesem Grundstück einen Hausbau zusammen realisieren könnten. So entstand zunächst der Plan, ein Doppelhaus zu bauen. Dann haben sich meine Eltern (68 und 62) auch noch für das Projekt interessiert und so haben wir kurzerhand entschieden, drei Häuser zu bauen.“ Das Grundstück war groß genug, um drei Viebrockhäuser Maxime 1020 D als Reihenhäuser zu erstellen. Ganz wichtig war der Baugemeinschaft auch das



Energiekonzept mit Wärmepumpe, Photovoltaikanlage und Hausbatterie. Für sie stand fest: So sollte man heute ein Haus bauen. Denn unabhängig von fossilen Energieträgern zu sein, war für sie ein entscheidender Punkt. Auch wenn die drei Häuser desselben Haustyps von außen relativ gleich aussehen, ist doch jedes Haus sehr individuell bei der Innengestaltung und im Raumkonzept geworden. Tobias zum Beispiel hat sich für eine sehr offene, lichtdurchflutete Grundrisslösung im Erdgeschoss entschieden. Im Obergeschoss hat er seine Rückzugsorte und eine schöne Empore. Das Schlafzimmer verfügt über viel Platz für einen großen Schrank und ein großes Bett. Durch das Dachfenster wirkt es sehr hell. „Mir war es sehr wichtig, dass ich Platz für Gäste habe. Deswegen habe ich im Obergeschoss ein Gästezimmer eingerichtet“, sagt Tobias. Ebenso ein Home-Office mit Platz für einen großen Schreibtisch und viel Tageslicht. Darüber hinaus befindet sich hier das Wellnessbad. Sein persönliches Highlight jedoch ist der ausgebaute Spitz-



Die Photovoltaik-Elemente auf dem Dach versorgen die Häuser mit selbst erzeugtem Strom.

Bauherr Tobias legte Wert auf ein offenes, helles Raumkonzept im Erdgeschoss.

In allen drei Häusern geht die Küche offen in den Essplatz über.

Bei schönem Wetter ist es nur ein Schritt zu Terrasse, Pool und Garten.

Der Pool wird von allen drei Familien genutzt.



topthema #baugemeinschaften

boden. Hier hat er sich ein Musikzimmer eingerichtet, in das er sich gern zurückzieht, um Schallplatten zu hören.

Das Haus von Margarete und Michael verfügt über einen offenen Koch-, Wohn- und Essbereich im Erdgeschoss, Rückzugsräume im Dachgeschoss und eine Ausbaureserve im Spitzboden.

Im Haus von Anne und Oliver fallen im Erdgeschoss sofort die Holzelemente auf: Der Essbereich ist mit Holzboden ausgelegt und auch der Esstisch ist aus Holz gefertigt. Im Dachgeschoss hat auch das Kinderzimmer von Tochter Freda seinen Platz gefunden. Der Spitzboden dient als Ausbaureserve.

gw#H4F



49



HOMES4FUTURE 2/2023

Bauherr Tobias: „Es macht Spaß, jeden Tag in der App nachzuschauen, wie viel Strom man produziert, verbraucht und gespeichert hat, und zu sehen, wie autark man tatsächlich unterwegs ist.“

homes4future 2/2023 #H4F

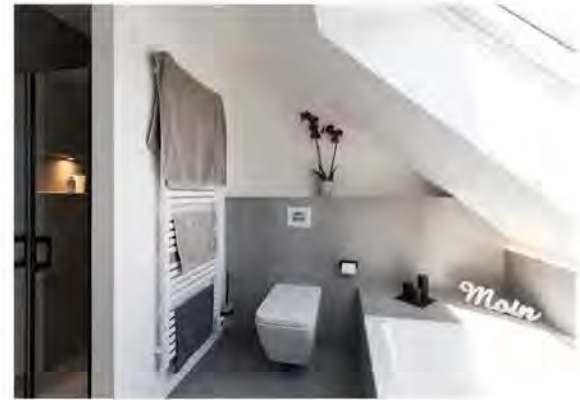


Vom Bett aus zu den Sternen schauen: Das entsprechend platzierte Dachfenster macht's möglich.



Ein Zimmer im Obergeschoss wird als Arbeitsraum genutzt.

Nicht übermäßig groß, aber top eingerichtet präsentiert sich das Bad von Tobias.



DATEN + FAKTEN

Entwurf: Maxime 1020 D

Hersteller: Viebrockhaus

21698 Harsefeld, Grashofweg 11 b
Tel. 0800/89910

Konstruktion: Massivbauweise (gedämmtes Porenbetonmauerwerk), Fassade aus Klinker-Verblendsteinmauerwerk, U-Wert 0,143 W/m²K, Satteldach 42 Grad, U-Wert 0,132 W/m²K, dreifach verglaste Fenster, Uw-Wert 0,73 W/m²K

Technik: Luft-Wasser-Wärmepumpe („Hybrid-Air-Eco-Technik 2.0“), Lüftungsanlage mit Wärmerückgewinnung, Photovoltaikanlage, Hausbatterie, Energiemanagement-System

Energiebedarf: Primärenergiebedarf: 18 kWh/m²a, Endenergiebedarf: 10 kWh/m²a, Effizienzklasse A+

Wohnfläche:

Haus 1: EG 64,5 m², OG 53,5 m²

Haus 2: EG 59,5 m², OG 49 m²

Haus 3: EG 57 m², OG 47 m²

Fotos: Viebrockhaus

Weitere Infos zum Hersteller

sowie ausgewählte Entwürfe finden Sie im Internet unter

www.HausbauHelden.de/hersteller/viebrockhaus

